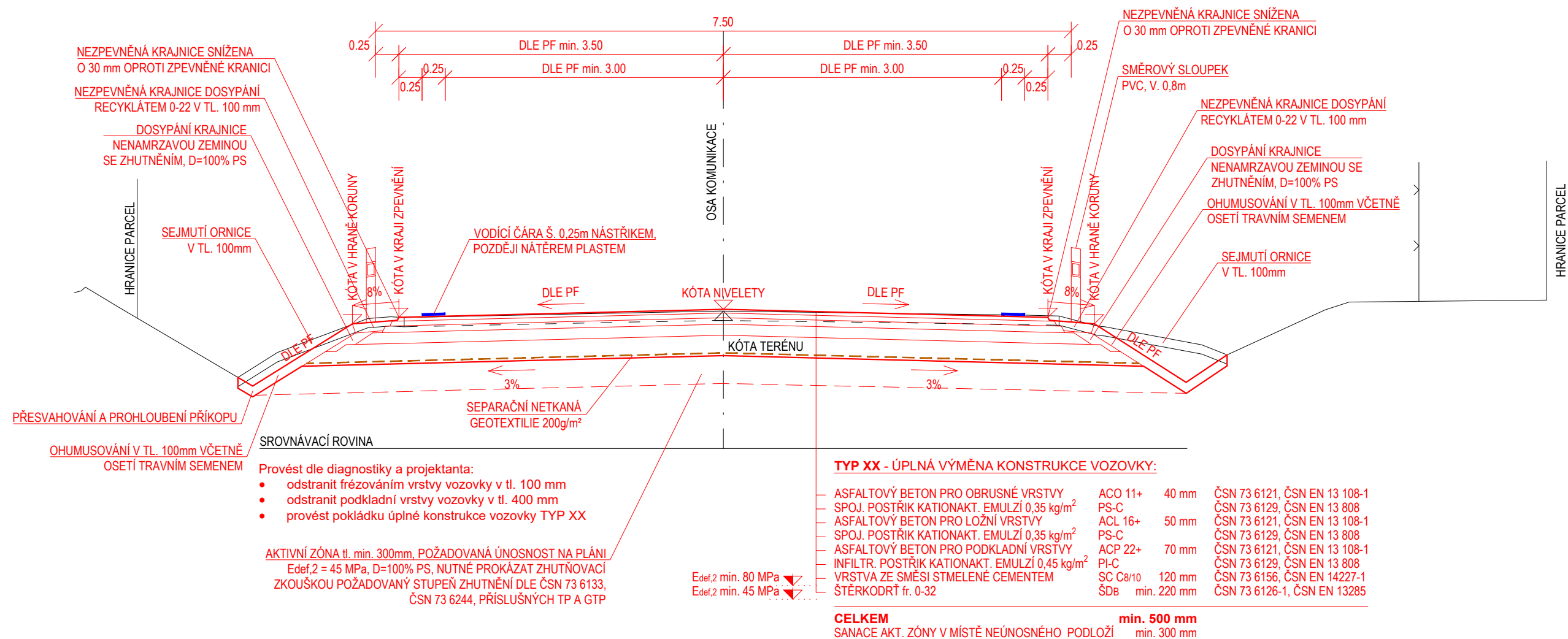



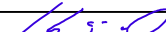
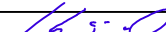


1:50

km 14,016 - km 14,449  
TYP XX, niveleta + 0 mm



Souřadnicový systém: S-JTSK, Výškový systém: Bpv

<h1 style="margin: 0;">ATELIÉR PROJEKTOVÁNÍ INŽENÝRSKÝCH STAVEB s.r.o.</h1>			
AKCE: <b>II/126 - Propojení D1 se sil. I/2 akt. PD 2. ETAPA</b>		OHRADNÍ 24B 140 00 PRAHA 4 IČ: 61853267	
INVESTOR:   <div style="display: inline-block; vertical-align: middle; margin-left: 10px;"> <b>STŘEDOČESKÝ KRAJ</b>            Zborovská 11            150 21 Praha 5         </div>	HL. INŽ. PROJEKTU: Ing. Viktor NEJEDLÝ  	VEDOUČÍ PROJEKTU: Ing. Josef ŠTĚPÁN  	KONTROLOVAL: Ing. Karel NEJEDLÝ  
ZODPOVĚDNÝ POJEKTANT: Ing. Karel KRÍŽEK  		VYPRACOVAL: Ing. Karel KRÍŽEK  	
KRAJ: STŘEDOČESKÝ		OKRES: BENEŠOV, KUTNÁ HORA	
ČÍSLO OBJEKTU: <b>106</b> <i>D.1.1.6</i>		NÁZEV PŘÍLOHY: <b>VZOROVÉ PŘÍČNÉ ŘEZY HRANICE</b>	
ZAK. ČÍSLO: 3173/08		FORMÁTÚ A4: 2	
DATUM: ZÁŘÍ 2020		ST.PROJ.: PDPS	
MĚŘÍTKO: 1:50		PŘÍLOHA: 4	